

Inspiron 15

3000 Series

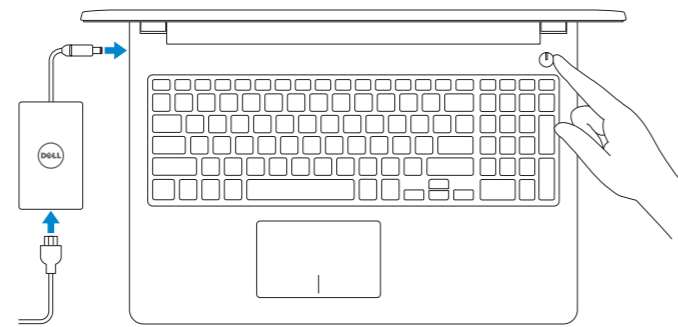
Quick Start Guide

快速入门指南
快速入門指南
빠른 시작 안내서



1 Connect the power adapter and press the power button

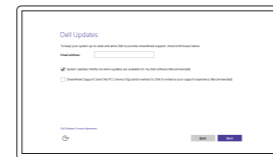
连接电源适配器并按下电源按钮
連接電源轉接器然後按下電源按鈕
전원 어댑터를 연결하고 전원 버튼을 누릅니다



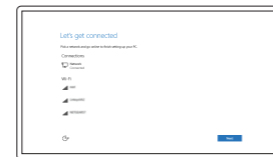
2 Finish operating system setup

完成操作系统设置 | 完成作業系統設定
운영 체제 설치 완료

Windows



Enable Dell updates
启用 Dell 更新
啓動 Dell 更新
Dell 업데이트 활성화



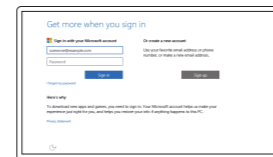
Connect to your network
连接到网络
連接網路
네트워크에 연결

NOTE: If you are connecting to a secured wireless network, enter the password for the wireless network access when prompted.

注: 如果您要连接加密的无线网络, 请在提示时输入访问该无线网络所需的密码。

註: 如果您要連線至安全的無線網路, 請在提示下輸入存取無線網路的密碼。

주: 보안된 무선 네트워크에 연결하는 경우 프롬프트 메시지가 표시되면 무선 네트워크 액세스 암호를 입력하십시오.



Sign in to your Microsoft account or create a local account

登录您的 Microsoft 帐户或创建本地帐户
登入您的 Microsoft 帳號或建立本機帳號

Microsoft 계정에 로그인 또는 로컬 계정 생성

Ubuntu

Follow the instructions on the screen to finish setup.

按照屏幕上的说明完成设置。

按照螢幕上的指示完成設定。

설치를 완료하려면 화면의 지시사항을 따르십시오.

Create recovery media for Windows

创建 Windows 的恢复介质

為Windows建立回復媒體

Windows용 복구 미디어 생성

In Windows search, type **Recovery**, click **Create a recovery media**, and follow the instructions on the screen.

在 Windows 搜索中, 输入恢复, 单击创建恢复介质, 然后按照屏幕上的说明进行操作。

在 Windows 的搜尋功能下, 輸入回復, 按下建立回復媒體, 並依照畫面上的指示進行。

Windows 검색에서 복구를 입력한 후, 복구 미디어 생성을 클릭한 다음 화면의 지침을 따릅니다.

Locate Dell apps in Windows

在 Windows 中查找 Dell 应用程序 | 在 Windows 中找到 Dell 應用程式
Windows에서 Dell 앱 찾기



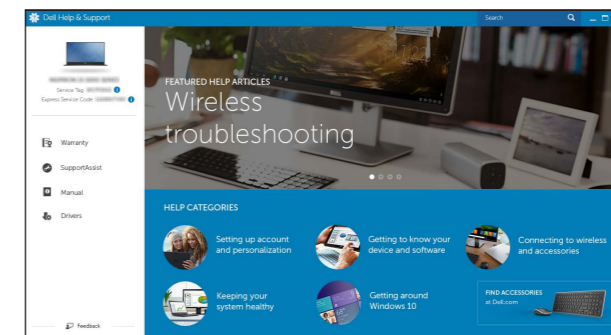
Register your computer

注册您的计算机 | 註冊您的電腦
컴퓨터 등록



Dell Help & Support

Dell 帮助和支持 | Dell 幫助及支援
Dell 도움말 및 지원



SupportAssist Check and update your computer

检查和更新您的计算机

檢查並更新您的電腦

컴퓨터 검사 및 업데이트

Product support and manuals

产品支持和手册
產品支援與手冊
제품 지원 및 설명서

Dell.com/support

Dell.com/support/manuals

Dell.com/support/windows

Dell.com/support/linux

Contact Dell

与 Dell 联络 | 與 Dell 公司聯絡
Dell사에 문의합니다

Dell.com/contactdell

Regulatory and safety

管制和安全 | 管制與安全
규정 및 안전

Dell.com/regulatory_compliance

Regulatory model

管制型号 | 安規型號
규정 모델

P47F

Regulatory type

管制类型 | 安規類型
규정 유형

P47F004

Computer model

计算机型号 | 電腦型號
컴퓨터 모델

Inspiron 15-3559

Inspiron 15-3559 系列

商品名稱: 筆記型電腦

型號: Inspiron 15-3559

額定電壓: 100 - 240 伏特 (交流電壓)

額定頻率: 50 - 60 赫茲

額定輸入電流: 1.30 安培 (45 瓦) / 1.70 安培 (65 瓦)

製造年份: 參考外箱標示或條碼標籤

製造號碼: 參考條外箱條碼標籤

生產國別: 參考外箱標示

注意事項: 參考使用手冊

產品功能: 參考使用手冊

緊急處理方法: 參考使用手冊

進口商/委製商: 荷蘭商戴爾企業股份有限公司台灣分公司

進口商/委製商地址: 台北市敦化南路二段 218 號 20 樓

進口商/委製商電話: 00801-861-0111

© 2015 Dell Inc.

© 2015 Microsoft Corporation.

© 2015 Canonical Ltd.



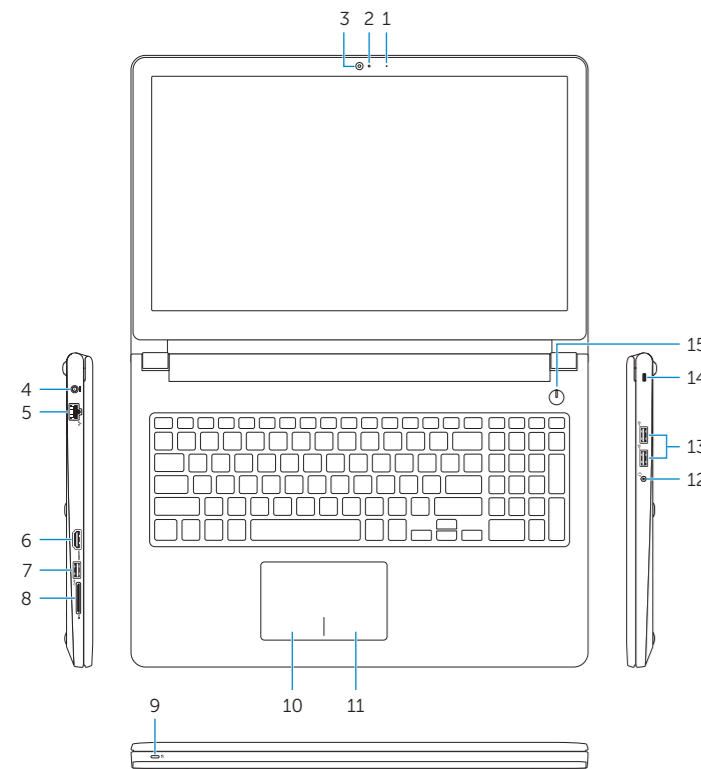
0300XMA00

Printed in China.

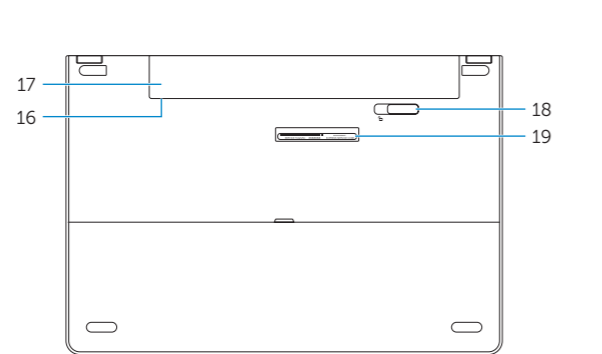
2015-10

Features

功能部件 | 功能 | 기능



- | | |
|---|---------------------------------------|
| 1. Microphone | 11. Right-click area |
| 2. Camera-status light | 12. Headset port |
| 3. Camera | 13. USB 2.0 ports (2) |
| 4. Power-adapter port | 14. Security-cable slot |
| 5. Network port | 15. Power button |
| 6. HDMI port | 16. Regulatory label (in battery bay) |
| 7. USB 3.0 port | 17. Battery |
| 8. Media-card reader | 18. Battery-release latch |
| 9. Power and battery-status light/
hard-drive activity light | 19. Service Tag label |
| 10. Left-click area | |



- | | |
|--------------------------|----------------------|
| 1. 麦克风 | 11. 右键点击区域 |
| 2. 摄像头状态指示灯 | 12. 头戴式耳机 |
| 3. 摄像头 | 13. USB 2.0 端口 (2 个) |
| 4. 电源适配器端口 | 14. 安全缆线孔 |
| 5. 网络端口 | 15. 电源按钮 |
| 6. HDMI 端口 | 16. 管制标签 (在电池槽中) |
| 7. USB 3.0 端口 | 17. 电池 |
| 8. 介质卡读取器 | 18. 电池释放门锁 |
| 9. 电源和电池状态指示灯/硬盘驱动器活动指示灯 | 19. 服务标签 |
| 10. 左键点击区域 | |

- | | |
|------------------------|---------------------|
| 1. 麥克風 | 11. 右鍵區 |
| 2. 攝影機狀態指示燈 | 12. 耳麥連接埠 |
| 3. 攝影機 | 13. USB 2.0 連接埠 (2) |
| 4. 電源變壓器連接埠 | 14. 安全纜線孔 |
| 5. 網路連接埠 | 15. 電源按鈕 |
| 6. HDMI 連接埠 | 16. 法規標籤 (在電池凹槽) |
| 7. USB 3.0 連接埠 | 17. 電池 |
| 8. 媒體讀卡器 | 18. 電池釋放門鎖 |
| 9. 電源和電池狀態指示燈/硬碟機活動指示燈 | 19. 服務標籤 |
| 10. 左鍵區 | |

- | | |
|-------------------------|--------------------|
| 1. 마이크 | 11. 오른쪽 클릭 영역 |
| 2. 카메라 상태 표시등 | 12. 헤드셋 포트 |
| 3. 카메라 | 13. USB 2.0 포트(2개) |
| 4. 전원 어댑터 포트 | 14. 보안 케이블 슬롯 |
| 5. 네트워크 포트 | 15. 전원 버튼 |
| 6. HDMI 포트 | 16. 규정 라벨(배터리 베이) |
| 7. USB 3.0 포트 | 17. 배터리 |
| 8. 미디어 카드 판독기 | 18. 배터리 분리 래치 |
| 9. 전원, 배터리, 하드 드라이브 상태등 | 19. 서비스 태그 라벨 |
| 10. 왼쪽 클릭 영역 | |

- | |
|--------------------|
| 11. 오른쪽 클릭 영역 |
| 12. 헤드셋 포트 |
| 13. USB 2.0 포트(2개) |
| 14. 보안 케이블 슬롯 |
| 15. 전원 버튼 |
| 16. 규정 라벨(배터리 베이) |
| 17. 배터리 |
| 18. 배터리 분리 래치 |
| 19. 서비스 태그 라벨 |

Shortcut keys

快捷鍵 | 捷徑鍵

바로 가기 키

- | | |
|------------|---|
| F1 | Mute audio
静音 靜音
오디오 음소거 |
| F2 | Decrease volume
降低音量 降低音量
볼륨 감소 |
| F3 | Increase volume
提高音量 提高音量
볼륨 증가 |
| F4 | Play previous track/chapter
播放上一音轨/单元 播放上一首曲目/上一個章節
이전 트랙/챕터 재생 |
| F5 | Play/Pause
播放/暫停 播放/暫停
재생/일시 중지 |
| F6 | Play next track/chapter
播放下一音轨/单元 播放下一首曲目/下一個章節
다음 트랙/챕터 재생 |
| F8 | Switch to external display
切换到外部显示器 切換至外部顯示器
외부 디스플레이로 전환 |
| F9 | Search
搜索 搜尋
검색 |
| F11 | Decrease brightness
降低亮度 降低亮度
밝기 감소 |
| F12 | Increase brightness
提高亮度 增加亮度
밝기 증가 |

Fn + **Esc**

Toggle Fn-key lock
切换 Fn 键锁 | 切换 Fn 鍵鎖定
토글 Fn-키 잠금

Fn + **PrtScr**

Turn off/on wireless
打开/关闭无线功能 | 啓動/關閉無線功能
무선 끄기/켜기

Fn + **Insert**

Sleep
睡眠 | 睡眠
절전

Fn + **H**

Toggle between power and battery-status light/
hard-drive activity light
在电源和电池状态指示灯/硬盘驱动器活动指示灯间切换
在電源和電池狀態指示燈/硬碟活動指示燈之間切換
전원, 배터리 상태등/ 하드 드라이브 작동 표시등 토글

NOTE: For more information, see [Specifications at Dell.com/support](https://www.dell.com/support).

注: 有关详细信息, 请参阅 [Dell.com/support](https://www.dell.com/support) 上的规格。

註: 有關更多資訊, 請參閱 [Dell.com/support](https://www.dell.com/support) 中的規格。

주: 자세한 정보는 [Dell.com/support](https://www.dell.com/support)의 사양을 참조하십시오.